

## コミュニティソーシャルワーク事業 スタート!



こんなことはありませんか?

あなたや、あなたのお近くにいる方が抱え込んでいる困りごと…  
ひとりで抱えるのは辛くないですか?  
まずは、話すことから始めませんか!

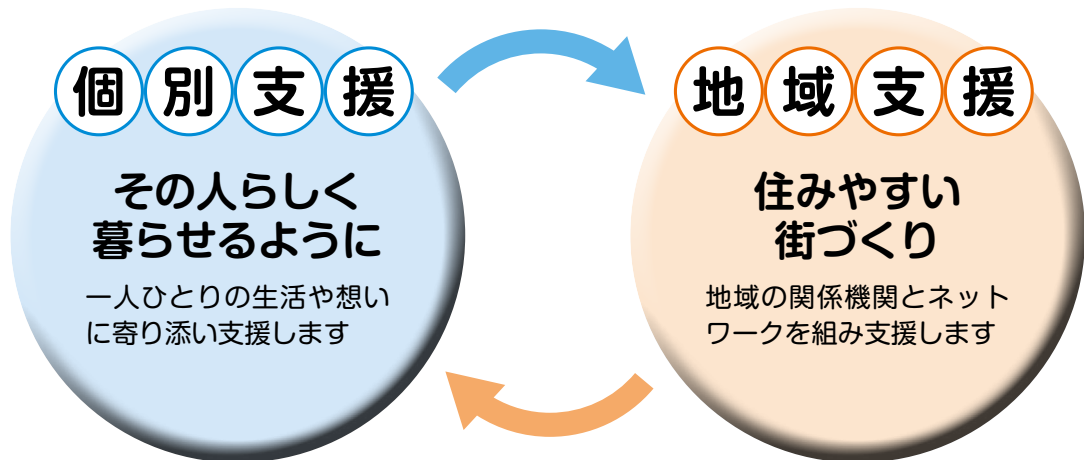
「誰に相談したらよいかわからない…」



コミュニティソーシャルワーク事業を令和元年度9月から木更津市より委託を受け、波岡東地区をモデル地区として行ってまいりましたが、令和2年度は木更津市全体で実施していきます。

### コミュニティソーシャルワーカー(CSW)の役割

地域において、生活上の課題を抱える人や家族を把握・発見し、地域住民や関係機関と連携して課題の解決に努めます。一人ひとりの支援から見てきた生活課題を地域の課題として捉え、地域の様々な関係機関とネットワークを組み、新たなサービスの開発を行うなど、支援体制を構築します。



★「どこに相談に行ったらいいのかわからない」「こんなこと相談しても良いのかな…」と悩んだときは、**まずは木更津市社協にご相談ください!!**  
社協の職員(CSW)がチームで応援します!


【問合せ】 ☎(25)2089 受付日時 祝日を除く月曜日～金曜日(午前9時～午後5時)

# こんにちはは木更津市社協です

## 『安心して住み続けることのできるまち木更津』を目指して

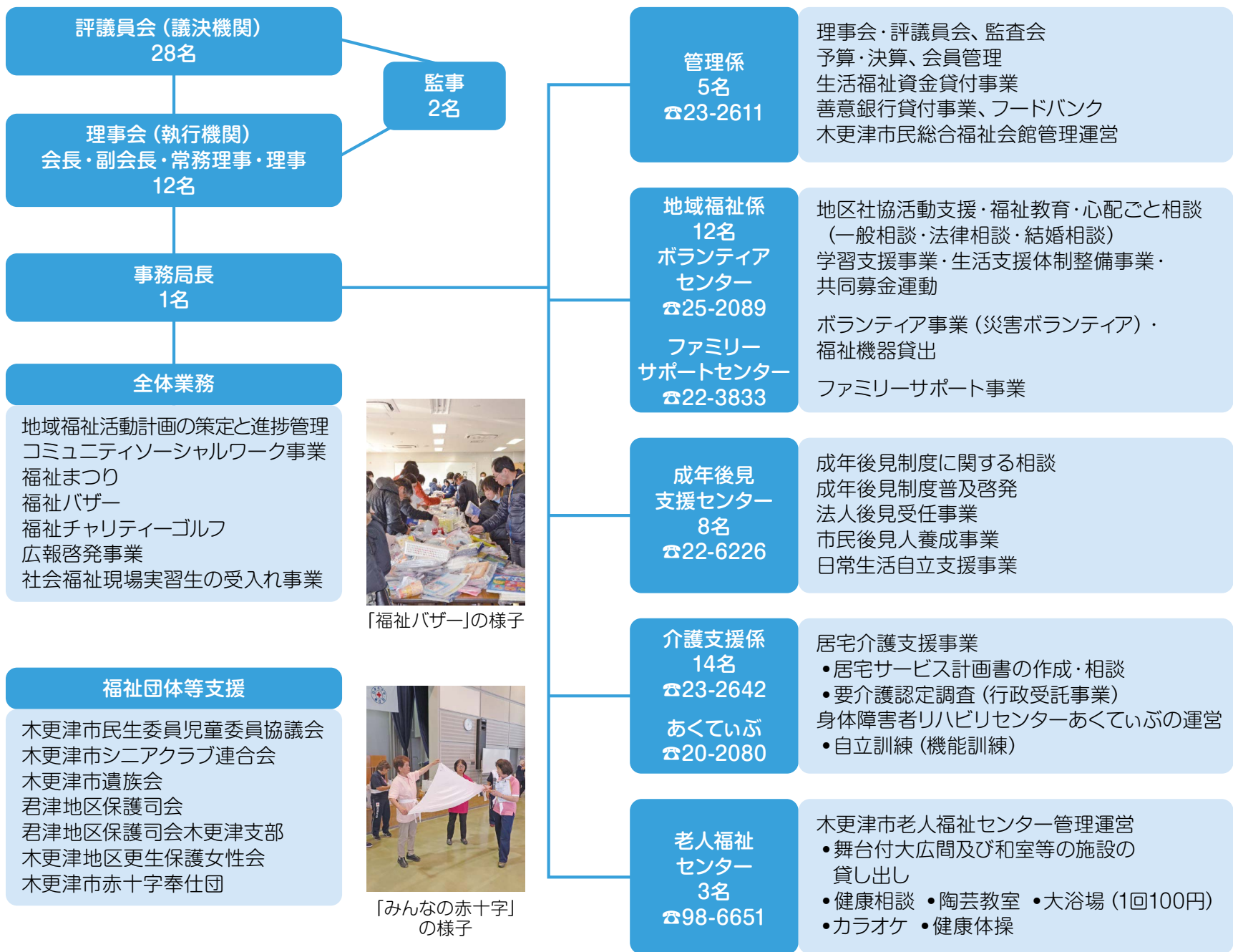
社会福祉協議会(通称:社協)は、地域で安心して生活していくうえででの生活のしづらさや暮らしにくさなどのお困りごとに地域のみなさんや専門機関等と力をあわせて行動し、解決していくことを応援している団体です。

木更津市社協では、子どもも大人も高齢者も障がいのある方も『安心して住み続けることのできるまち 木更津』を目指し、さまざまな活動を行っています。



社会福祉協議会のシンボルマーク。このマークは、全国共通の社会福祉協議会のシンボルマークです。社会福祉及び社会福祉協議会の「社」を図案化し、「手を取りあって、明るいしあわせな社会を建設する姿」を表現しています。

### 木更津市社協の組織と業務図



**\* フードバンク**  
ご家庭に眠っている食品(2カ月以上期限のあるもの)を生活に困っている方に緊急にお配りする支援をしています。



**\* 災害ボランティアセンター**  
災害がおきた時に復旧・復興のために一緒に活動するボランティアを受け入れて紹介します。



**\* 法人後見受任事業**  
認知症や精神障がいなど判断能力が低下した方の財産を管理し、不当な契約などから守る支援をしています。



**\* 身体障害者リハビリセンターあくていぶ**  
～ここからただのリハビリ～障がいをお持ちの方に少数制での通所リハビリを行っています。



**\* 老人福祉センター**  
高齢者の「憩いの場」として、毎日、多くの方が利用しています。



# 赤い羽根共同募金にご協力を



愛ちゃん 希望くん

～みなさんのやさしさが、地域の身近な福祉活動を支えています。～

今年で74回目を迎える「赤い羽根共同募金運動」が10月1日より全国一斉に始まります。

共同募金の約70%は、市内の子供たちや高齢者、障がいのある人等、支援を必要とする方々のために使われます。残り30%は、県内の福祉施設などへ助成され、さまざまな福祉活動に役立てられます。また、「災害ボランティアセンター」の運営や被災者支援・共同募金会として、新型コロナウイルス感染下の支援活動にも取り組んでいます。



運動期間  
10月1日～3月31日

木更津市赤十字奉仕団による街頭募金

## 税制上の優遇

共同募金の寄付2千円を超える部分が所得税及び住民税の控除対象となります。  
法人は全額損金算入可能です。

## 募金箱設置のお願い

募金箱設置にご協力いただける、会社やお店などを募集しています。

(設置場所) 店内レジ脇、受付カウンターなど

(設置期間) 運動期間(10月～12月)

又は常設(1年)

問合せ 千葉県共同募金会木更津市支会

☎(25) 2089 FAX(23) 2615



## 街頭募金活動の日

予定日	10月1日(木)	10月11日(日)
時間	11時～13時	11時～13時
場所	・アピタ木更津店 ・木更津駅周辺 ・カスミ木更津店	・アピタ木更津店 ・マックスバリュ請西店 ・ベイシア金田店 ・三井アウトレットパーク木更津 ・イオンスタイル木更津店



※新型コロナウイルス感染症の状況等により中止する場合があります。

## 令和元年度募金報告

戸別募金	6,777,720円
法人募金	1,031,250円
街頭募金	135,468円
学校募金	547,648円
職域・団体募金	926,480円
イベント募金・他	232,163円
合計	9,650,729円

## 募金の主な使いみち

共同募金の配分先	おもな使いみち	令和2年度配分(元年度募金額分)
1.福祉施設や団体に	老人ホーム・障がい者施設・保育園・子ども会などの行事や物品購入の経費に活用	924,000円
2.ボランティア活動支援に	研修会の開催、福祉教育用器材の購入・整備、災害支援活動(被災者支援を含む)などの経費として活用	1,557,000円
3.市社会福祉協議会の事業や行事に	福祉功労者の表彰などの経費として活用	139,000円
4.心配ごと相談所に	法律・心配ごと・結婚の各相談所の運営経費として活用	1,342,000円
5.広報や啓発の充実に	広報紙の発行や社会福祉協議会ホームページの維持管理の経費として活用	2,794,000円
6.県内全域の福祉充実に	福祉施設・団体(高齢者・障がい者・児童)の物品購入や改修、災害見舞金や災害時のボランティアセンター運営経費、共同募金運動の経費などとして活用	2,894,729円
合計(令和元年度募金実績)		9,650,729円

## 歳末たすけあい低所得世帯見舞金の申請受付がはじまります

### ★歳末たすけあい見舞金とは？

「歳末たすけあい運動」は、共同募金運動の一環として『つながりささえあうみんなの地域づくり』をスローガンに、地域のみなさまや、ボランティア、民生委員児童委員、社会福祉関係者等の協力をいただきながら、誰もが地域で安心してあたたかいお正月を迎えることができるように支援するものです。

### 見舞金配分の対象世帯(生活保護世帯は除く)

次の対象1または2に該当し、市社協会長が認めた世帯

#### ●対象1

- ①市内に在住していること(施設入所中の方・入院中の方等は除きます)
- ②世帯全員が令和2年度の市県民税非課税の世帯でかつ生活困窮な状態で支援を必要としている世帯

#### ●対象2

- ①市内に在住していること(施設入所中の方・入院中の方等は除きます)
- ②今年、生活困窮となり、特に援助を必要としている世帯(事故・病気・失業などの具体的な理由を申告していただきます)

※「世帯」の判断は同一建物内の居住者は、同一世帯とみなします。

### ◆申請方法

ご本人からの申請が必要です。所定の申請書に記入のうえ、社会福祉協議会まで提出してください。

申請書は社会福祉協議会事務局またはお近くの公民館・各地域包括支援センターにあります。なお、お身体が不自由などの理由で、申請書が取りにいけない場合は、お問い合わせください。

### ◆申請期間

10月1日(木)から10月15日(木)まで(消印有効)  
※土日・祝日を除く

### ◆見舞金の額

その年度の募金額と申請者数を考慮して、決定します。決定金額は、後日「決定通知書」の送付によりご連絡いたします。

※「新型コロナウイルス特例貸付(緊急小口資金・総合支援資金)」を利用している方がいる世帯は対象外となります。



問合せ 管理係 ☎(25) 2089 FAX(23) 2615

## 会員募集! (市内在住)

原則60歳以上の健康で働く意欲のある方

植木剪定、塗装、大工、障子襖張り等、経験者大歓迎

豊かな知識と経験を活かしてみませんか?

公益社団法人 木更津市シルバー人材センター

☎0438 (25) 2433



## 広報紙「福祉きさらづ」広告募集!

年間4回発行、(7月1日、9月1日、12月1日、3月1日)毎号41,400部を発行し、新聞折り込みで各世帯へまた各公民館・行政機関などへ配布しております。

(枠広告の規格と掲載料金)

1区画 縦4cm×横5.5cm 11,000円

2区画 縦4cm×横11.2cm 20,000円

4区画 縦8.2cm×横11.2cm 37,000円

【問合せ】介護支援係 ☎(25) 2089 FAX(23) 2615

E-mail info@kisarazushakyo.or.jp

## 福祉まつり中止のお知らせ

毎年11月に開催している「福祉まつり」につきましては、新型コロナウイルスの感染拡大を受け、今年は中止とすることを決定しました。来年以降、また開催したいと考えておりますので皆様のご支援、ご協力をお願いいたします。

福祉まつり実行委員会

## 福祉チャリティーゴルフ大会中止のお知らせ

毎年開催している「福祉チャリティーゴルフ大会」につきましては、新型コロナウイルスの感染が拡大する状況において、参加者、関係者の健康面や、毎年事業所様などに景品提供や協賛などをご協力いただいている中で現在、経済環境が大変厳しいことなどを考慮して、今年は中止といたします。

福祉チャリティーゴルフ大会実行委員会

## 令和2年度 敬老会事業の中止のお知らせ

各地区社会福祉協議会で開催しております【敬老会】事業につきましては、新型コロナウイルス感染拡大防止の観点から、全地区中止が決定いたしました。

## 令和2年度「福祉のしごと就職フェア・in ちば」千葉会場ご案内

社会福祉施設・事業所等へ就職を希望する方を対象に、「福祉のしごと就職フェア・in ちば」を下記のとおり開催します。求人のある社会福祉施設・事業所の採用担当者との個別面談や福祉職場に関する相談等を行いますので、興味・関心のある方はお越しください。



記

- 開催日時：令和2年9月5日(土)  
午後1時～4時(午後12時30分から受付開始)
- 会場：京成ホテルミラマーレ 6階 ローズルーム  
千葉市中央区本千葉町15-1  
(京成千葉中央駅より徒歩0分、JR千葉駅より徒歩8分)
- 参加費：無料(履歴書不要、スーツ不要)
- 問い合わせ先：千葉県社会福祉協議会 千葉県福祉人材センター  
電話：043-222-1294  
(祝祭日を除く月曜日～土曜日10時～18時)  
HP：<http://www.chibakenshakyō.net/>  
\*事前に開催状況等をご確認のうえ、ご参加ください。

## 「身体障害者リハビリセンター あくていぶ」利用者募集

少人数(6名以内)での自立訓練(機能訓練)を行っています。

作業療法士が身体機能評価を行いご利用者様おひとりおひとりのお体の状態にあたりリハビリメニューを立案し、スタッフ一同真心をこめてサポートします。

(午前・午後の2部制)

**利用できる方**：年齢18歳以上65歳未満  
身体障害者手帳をお持ちの方、難病等を患っている方  
木更津市・袖ヶ浦市・君津市・富津市在住の方

\*当事業所より片道30分程の範囲で送迎を行っております。時間範囲外の方は要相談。車イスのまま乗降できる車で送迎できます。詳しくはお気軽にご連絡・ご相談ください。

【問合せ】あくていぶ ☎0438(20)2080



## ～心温まるご寄付 ありがとうございます～

寄付をいただいた方々は以下のとおりです。

受付期間：令和2年6月1日～令和2年7月27日(順不同、敬称略)

寄付金・山田 陽子

- ・有限会社 三共土地建物
- ・ヒラノ商事株式会社
- ・アピタ木更津店
- ・木更津市農業協同組合女性部みのり会
- ・勝畑 静子
- ・浜名 儀一・浜名 久子

寄付品・千葉県立木更津東高等学校

- ・ヒラノ商事株式会社
- ・ネモト企画 根本 喜一郎

【問合せ】管理係 ☎(25)2089 FAX(23)2615

## ●各種相談(無料相談)9月～12月の予定

相談内容	月	日	時間	電話	会場
心配ごと相談 (電話相談可)	9月	3日(木)・10日(木)・17日(木)	13:00 ～ 16:00	☎(25)2089 ※祝日は休み	木更津市民総合福祉会館(木更津市潮見2丁目9番地)
	10月	1日(木)・8日(木)・15日(木)・22日(木)			
	11月	5日(木)・12日(木)・19日(木)			
	12月	3日(木)・10日(木)・17日(木)			
法律相談 (要予約) 面談相談	9月	14日(月)・23日(水)	13:00 ～ 16:00	☎(25)2089 ※相談月の第1営業日の 午前8時30分より受付開始 ※祝日は休み	木更津市民総合福祉会館(木更津市潮見2丁目9番地)
	10月	12日(月)・19日(月)・28日(水)			
	11月	9日(月)・16日(月)・25日(水)			
	12月	14日(月)・21日(月)・23日(水)			
結婚相談		火	10:00 ～ 16:00	☎(25)2089 内線24番 ※9/15・11/17(火)は 休み	木更津市民総合福祉会館(木更津市潮見2丁目9番地)
ボランティア相談		月～金	9:00 ～ 16:00	ボランティアセンター ☎(25)2089 内線25番 ※土日祝日は休み	木更津市民総合福祉会館(木更津市潮見2丁目9番地)
後見相談		10月27日・11月24日・12月22日 毎月第4火曜日	9:00 ～ 16:00	きさらづ成年後見 支援センター ☎(22)6226	木更津市民総合福祉会館(木更津市潮見2丁目9番地)

## 《休館日のお知らせ》9月～12月の予定

施設名	月	9月	10月	11月	12月	問合せ
木更津市民 総合福祉会館	9月	20日(日) 21日(祝) 22日(祝)	18日(日)	3日(祝) 15日(日) 23日(祝)	20日(日)	木更津市 潮見2-9 ☎(23)2611 年末年始休み 12/28～1/4
	10月					
木更津市老人 福祉センター	9月	7日(月) 14日(月) 21日(祝) 22日(祝) 23日(振) 28日(月)	5日(月) 12日(月) 19日(月) 26日(月)	2日(月) 3日(祝) 9日(月) 16日(月) 23日(祝) 24日(振) 30日(月)	7日(月) 14日(月) 21日(月)	木更津市 十日市場826 ☎(98)6651 年末年始休み 12/28～1/4
	10月					

## ～「音訳CD」の貸出し～

視覚障がいの方や最近文字がみづらくなって広報紙を「声」で情報を得たいとお考えの方へ広報紙「福祉きさらづ」を音訳したCDの貸出しサービスを行っております。希望する方は下記までお申し込みください。

登録後、広報紙発行毎に郵送にてお届けいたします。

申込み 介護支援係 ☎(23)2642

