

# 永い苦難もみんなで支え合い、 住みよい地域を目指して 進みましょう。

第 54 号  
広報

# 友愛

岩根西地区社会  
福祉協議会  
令和 6 年 1 月  
30 日発行

忘れないで大震災  
の教訓、  
その時あなたを守  
るのはあなた自  
身の日頃の備え  
です。



あましてお目出とうございます。岩根西地区社会福祉協議会は、今年度も活動開始以来間もなく年度末を迎える時期となつて参りました。

地区内の社会福祉の増進をはかる事を目的としている本会は、みなさまとともに事業を推進して参りましたが新型コロナウイルス感染症も収束の兆しが現れてきたものの元日に発生しました断層地帯と首都圏直下型地震などの状況も鑑みますと当地区も気が抜けない状況となっています。

このような中、特に高齢者の独り世帯、高齢者のみの世帯などが心配されます。

今後地域が一体となつて支え合う事が必要と思われることから地域福祉活動の活発な推進をしていくことが今後も必要性を つよく認識しております。年度末にあたりまだ厳しい状況が続く中、地域の皆様の暖かいご支援ご協力を賜りながら事業を推進して参りたい所存です。どうぞよろしくお願い申し上げます。

岩根西地区社会福祉協議会

岩根西地区の皆様へ

令和 5 年度岩根西地区社会福祉協議会賛助会費ご協力のお礼

平素、岩根西地区社会福祉協議会の活動にご協力を賜り、心より感謝申し上げます。

岩根西地区社会福祉協議会の活動としては、様々な地域福祉活動等に鋭意取り組んでおりますが財源としては、各地区からの会費の納入をお願いしておりますが、これだけでは充分とは言えず、そこで、この活動にご協力下さる賛助会員の皆様には、地区の民生児童委員が 8 月以降お伺い致しましたところ大変厳しい状況の中、ご賛同賜りましたことに厚く御礼申し上げます。なおご芳名を別覧に掲載させて頂きました。今後ともどうぞよろしくお願い申し上げます。

# 令和5年度岩根西地区 法人賛助会員のご紹介

## 岩根西地区社会福祉協議会

ご寄付いただいた、賛助会費は、広く地域福祉活動に使わせて  
いただいております。 ご協力の企業をご紹介します。

### 賛助会員御芳名

【順不同・敬称略】

1	(有)丸吉電機	34	Monkuro((株))
2	(有)ミズサワ	35	よこすか医院
3	野口商店	36	(有)朝日設備
4	(有)中里総合機械サービス	37	堀口商店
5	(有)加藤エンジニアリング	38	(有)マイホームタカハシ
6	(有)江川製作所	39	松葉寿司
7	吉田モータース	40	(株)共進社
8	エアーグリーン	41	税理士法人竹本会計事務所
9	(有)才平建設	42	盟英株式会社
10	(有)サカイベストホケン	43	茂寿司
11	(有)国際自動車商会	44	木更津病院
12	市川園芸	45	しおかぜ
13	(株)サエグサ	46	財団法人ちば県民保健予防財団
14	(株)車検専科	47	(株)いとう薬局
15	カムローズ	48	(株)天羽祭礼岩根ホール
16	武興通信建設(有)	49	医療法人社団武井整形外科 種志会
17	(株)エスシーマシーナリー	50	(株)サクラ
18	青木保険事務所	51	医療法人社団明敬会重城病院
19	(有)本多組	52	重城産婦人科小児科
20	丸三スプリング(株)	53	社会福祉法人梅香会いわね潮の香園
21	(有)マルニ工業	54	NPO法人新祐会
22	(有)鎌田自動車工業	55	(株)KOUZUKI
23	(株)協同建設	56	(有)石橋商會
24	ロッキーニ	57	(株)タハル電気
25	セブンイレブン木更津江川店	58	(有)文明軒
26	柊の郷	59	(株)ユーベック
27	(有)イナガキ塗料	60	(有)飯塚自動車工業
28	(有)サンエム工芸	61	(有)寒川商店
29	(株)ウィンズ	62	東光寺
30	祝一(株)	63	(有)溝口園芸
31	(株)アイストーンデザイン	64	新木更津市漁業協同組合
32	松岡屋スタジオ	65	(株)シーサイト
33	河田機工材(株)	66	(有)江尻電興

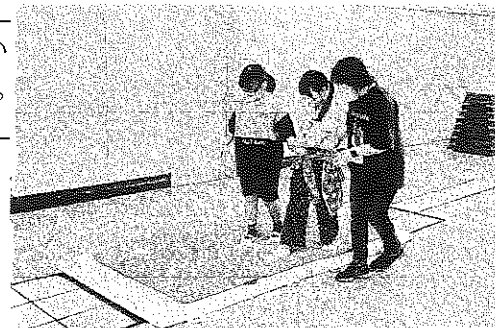
## 岩根小学校福祉体験学習

岩根小学校体育館

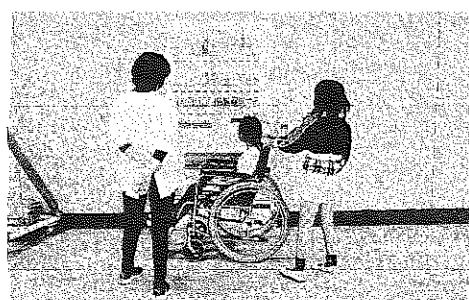
令和5年10月17日(水)8時45分-

岩根小学校3年生が福祉体験学習を実施しました。岩根西地区・東地区からも民生児童委員が指導補助・安全見守り役として参加しました。児童は、当事者・介助者をそれぞれ体験することにより日常の生活に生かされます。

講師から目の不自由な方が使用する白杖の使用方法を教示していただいた後、いよいよ段差の通過・点字ブロック歩行の体験をします。



車いすの基本操作方法について講師から指導をうけます。当事者側・介助者側としてそれぞれの体験をします。狭いところや段差のある所に挑戦しました。



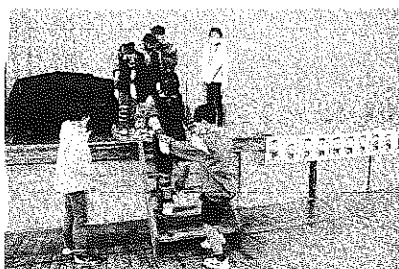
車いすの方にも使いやすいユニバーサルデザイン自動販売機を体験しました。

## 岩根西中学校福祉体験学習

岩根西中学校体育館

令和5年11月24日(金)10-12時

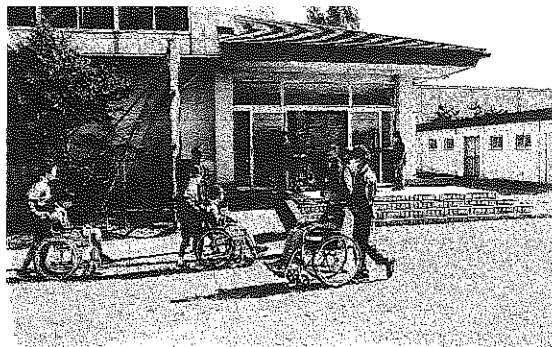
福祉体験学習が、岩根西中学校体育館で一年生を対象に実施されました。地区からも民生児童委員が指導補助・安全見守り役として参加し、生徒は当事者・介助者をそれぞれ体験することにより今後の日常生活に活かせると思います。



目の不自由な方になった体験をしてもらうため、アイマスクをつけ・日常動作や階段の上がり降りを実施しました。

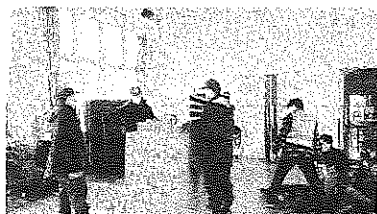


車いすの基本操作方法の指導を受けてから当事者側・介助者側としてそれぞれの体験をします。狭い所や段差のある所に挑戦しました。

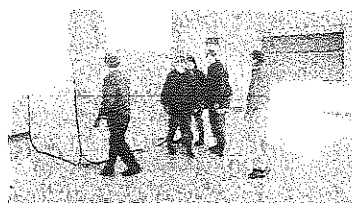


令和5年11月26日（日）午前8時00分から市内全域と岩根西地区の住民を対象に津波避難訓練及び避難所開設訓練・災害時疑似体験訓練を実施しました。

岩根西地区避難訓練避難所別避難者数(避難者・避難所従事者含む)				
避難所名		平成30年 2018.3.11 実施	令和5年 2023.11.26 実施	備考
指定避難所 避難場所	避難所の種別			
① 海上自衛隊 Z-1倉庫3階	津波避難ビル	116	34	
② 木更津病院 東棟5階	津波避難ビル	66	10	
③ 岩根西公民館	指定避難所	17	21	
④ 岩根西中学校	指定避難所	115	26	
⑤ 岩根小学校	指定避難所	52	35	
合計		366	126	



ダンボール間仕切りの設置

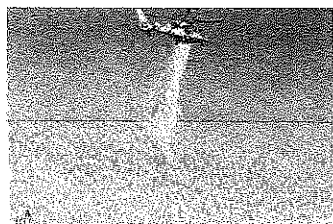


ポップアップテントの組み立て



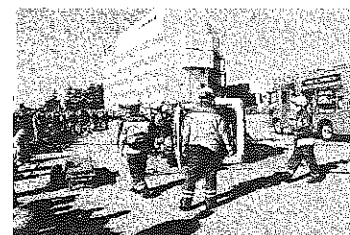
簡易トイレの設置

令和6年1月14日（日）午前10時00分から旧木更津市役所敷地内において令和6年木更津市消防出初式が開催されました。



逃げ遅れた人たちをはしご車により救出。消火作業は、地上からとヘリコプターからの消火と見事な連携プレー

地震で倒れた車両から乗員を救出する訓練。



2つの防災訓練が実施されましたが、今回の能登半島地震のような活断層地震でも津波が発生し、東京湾内も気が抜けません。防災・減災を推進してまいりましょう。