

令和6年度

# 市民後見人養成講座

## “第4期生”を募集します！



現在、木更津市では  
 10名の市民後見人が  
 活動しています。

### 市民後見人とは？

「市民後見人」とは、弁護士や司法書士等の専門職ではない、親族以外の一般市民による成年後見人等(成年後見人、保佐人、補助人、任意後見人)のことをいいます。弁護士等の資格がなくても、市町村等が実施する市民後見人養成講座を受講した方が、地域に住む身近な存在として、被後見人(以下「ご本人」という)の気持ちに寄り添い、財産管理や各種契約等の支援をします。

認知症高齢者等の増加に伴い、成年後見制度の利用者数も増加することが見込まれます。今後さらなる成年後見人等の担い手が求められる中、親族や専門職に加えてこれまで以上に市民後見人の活躍が期待されています。

### 成年後見制度

認知症や知的障害、精神障害などによって、判断能力が十分ではない方の、財産管理や法的な手続きを成年後見人等が支援する制度です。成年後見人等は、ご本人の意思を尊重し、心身の状態や生活の状況に配慮し、その人らしく安心して暮らせるように支援します。

### 市民後見人の活動内容

親族や専門職が成年後見人等として行う後見活動と同様に、ご本人の意思を尊重し、心身の状態や生活状況に配慮しながら、福祉サービスの契約や財産の管理等をします。

#### 例えば...

- 金融機関で、ご本人の生活費の払い戻しや公共料金等の支払いをする。
- ご本人の生活状況に変化がないか、定期的にご自宅または入所施設を訪問する。
- ご本人の状態によって、ケアマネジャーと話し合い、介護サービスの利用契約や変更をする。
- 毎年1回、家庭裁判所へ財産目録や収支における報告書を提出する。



### 市民後見人養成講座を受講するには

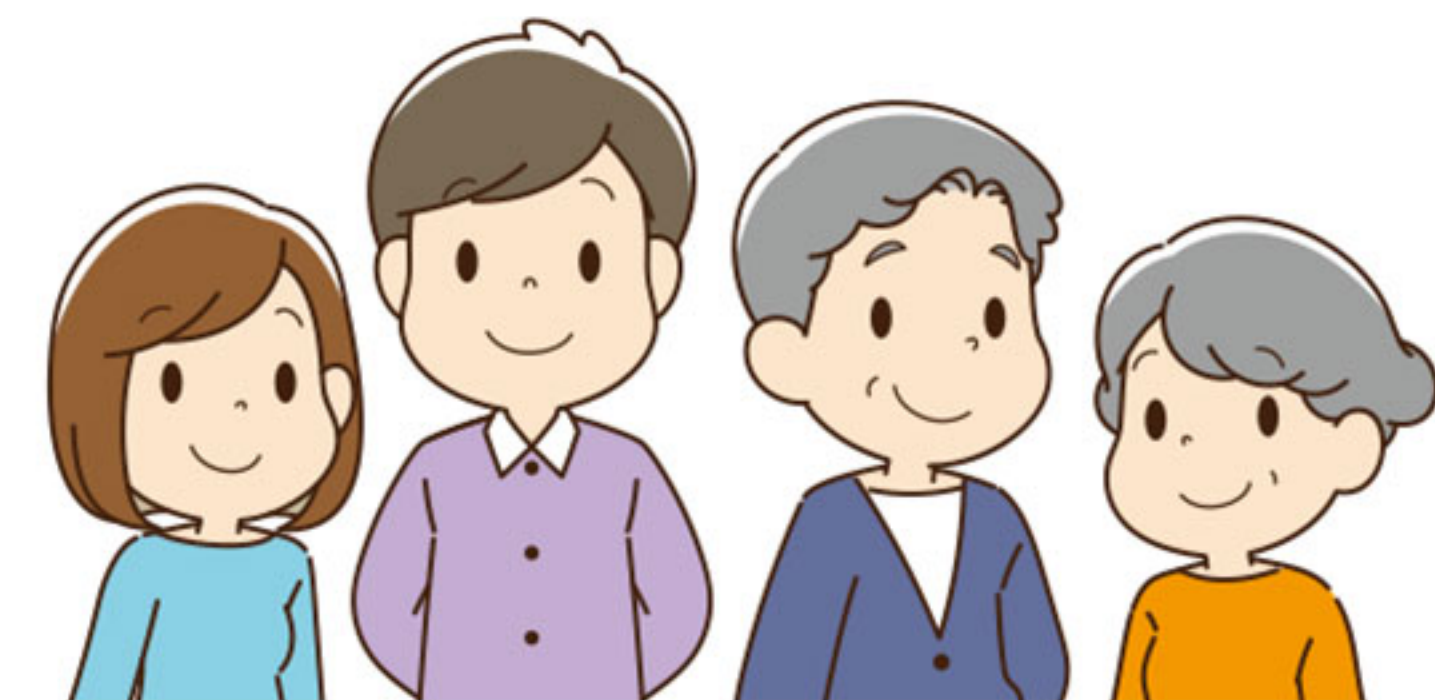
「第4期 市民後見人養成講座」の受講までの流れは、以下のとおりです。  
 詳しい日程については随時、ホームページ等にて公開します。

募集開始	令和6年7月20日(土)	ホームページ等をご確認ください。
受講説明会	令和6年7月20日(土) 25日(木)	2日開催のうち、いずれかに参加してください。説明会にて「受講申込書類」を配布します。
申込書類提出期限	令和6年8月13日(火)	郵送またはお持ち込みください。
一次審査	令和6年8月中旬	書類選考
二次審査	令和6年8月下旬	面接選考 ※平日に実施します。
養成講座	令和6年9月～ 令和7年3月	計10日間 ※土曜日開催、全講座の受講が必須。 ※欠席の場合は補講を実施します。

(会場：木更津市民総合福祉会館 ※本講座は3年ごとに1回の開催となります。)

### 応募資格

- ① ボランティア活動に意欲的で、市内在住の20歳以上の方。
- ② 高等学校卒業あるいはそれと同等以上の資格を有する方。
- ③ 7月20日または25日に開催する受講説明会に参加できる方。



後見の仕事始めて感じたのは、だれかのために仕事ができる喜びです。毎回、やりがいと責任を感じています。



市民後見人の声



お役に立てていると思えるからでしょうか、とても前向きに取り組んでいます。いろいろ、手探りな場面もありますが、寄り添う気持ちで向きあっていきたいです。

### 問合せ

木更津市社会福祉協議会 きさらづ成年後見支援センター

☎(22)6226 FAX (22)3550 E-mail: [koken-center@kisarazushakyo.or.jp](mailto:koken-center@kisarazushakyo.or.jp)



令和5年度法人会員のご紹介

(敬称略:3月4日現在) 50音順

木更津市社会福祉協議会の地域福祉事業に対するご理解・ご賛同をいただき、たくさんの企業および事業主の方々からご協力をいただきました。今後とも皆さまのご支援をよろしくお願いいたします。

	会員名
1	(株)アーク太陽不動産
2	アール不動産(有)
3	(株)アイベル
4	アイ・マリッチコラム
5	アイワ測量設計(株)
6	(株)葵商事
7	秋元菓子舗
8	(有)飛鳥測量設計
9	安成建設(株)
10	epm不動産(株)
11	(株)石川商事
12	(株)石田陶器
13	(株)伊助
14	(福)一粒会 児童養護施設「野の花の家」
15	伊藤自動車工業(有)
16	(有)イマキ造園土木
17	岩崎物産(株)
18	(福)岩根福祉会岩根こども園
19	(特非)海山商事
20	(有)梅津測量事務所
21	(株)エノモト防災工業
22	(有)大川海運
23	(医)鵬会 高名清養病院
24	(株)大鳥ほけん
25	(株)大原興商
26	(株)小倉鑿井工業所
27	(株)角井
28	カシダス木更津
29	(株)鹿島商店
30	(福)かずさ萬燈会特別養護老人ホーム中郷記念館
31	かずさファシリティサービス(株)
32	(有)勝企画
33	金生警備保障(株)
34	(株)金田臨海総合
35	(有)カメヤマ水管工業
36	(有)萱野
37	(株)環境コントロールセンター
38	関東自動車共済協同組合千葉県支部
39	(株)木更津企業管理センター
40	木更津市遺族会
41	木更津市国際交流協会
42	木更津茶華道の会
43	木更津市シニアクラブ連合会
44	(一財)木更津市水道サービスセンター
45	木更津市赤十字奉仕団
46	木更津市農業協同組合
47	木更津商工会議所
48	木更津・袖ヶ浦遊技業組合
49	幼保連携型認定こども園木更津むつみこども園
50	(有)木更津油脂
51	木更津リサイクル(株)
52	喫茶せいべ
53	(特非)キッズなび畑沢 畑沢くじら保育園 学童保育所くじらクラブ
54	(有)鬼頭建設
55	機能的食材研究会
56	希望の会
57	(学)君津学園
58	君津牛乳(有)
59	君津信用組合
60	(株)キミツ鐵構建設

	会員名
61	共栄海運(株)
62	(株)共栄総合サービス
63	(学)暁星国際学園
64	(株)協同建設
65	共和建設(株)
66	協和自動車(有)
67	久津間保育園
68	(有)黒川電気
69	(株)黒田不動産鑑定
70	桑田輪業
71	ケアセンター絆(株)
72	(有)ケービーエス商事
73	玄々堂木更津クリニック
74	高栄建装(株)
75	(医)恒久会 介護老人保健施設 メディケアー さざなみ
76	(株)KOUZUKI
77	興和建設(株)
78	(医)互生会アクアリハビリテーション病院
79	(有)小山工務店
80	佐々木サッシ鋼業(有)
81	三栄港運(株)
82	(有)三共土地建物
83	(有)サンメイ
84	山陽建設(株)
85	(株)サンワビジネス
86	シーデーシー情報システム(株)
87	志学館中・高等部
88	(株)篠田設備工業
89	(有)清水水産
90	(有)四宮測量設計
91	(株)写楽館
92	新木更津市漁業協同組合
93	(株)新昭和
94	(有)親和商店木更津オフィス
95	(株)すす陶
96	(株)鈴木電気管理事務所
97	(有)鈴木肉店
98	すまいるリハビリサービス(株)
99	勢鯨
100	セントケアさいわい
101	(株)セントハイク
102	(株)セントラルサービス
103	綜和熱学工業(株)
104	ソニーグローバルマニュファクチャリング& オペレーションズ(株)
105	(有)大ーオートサービス
106	大ー木更津青果(株)
107	(有)高木印刷
108	タカナシ輪業
109	(株)たからや
110	拓殖大学紅陵高等学校
111	(有)竹内商店
112	(株)竜場工務店
113	(福)千葉育美会 特別養護老人ホーム 波岡の家
114	千葉ネスコ(株)
115	(株)中央鋳金
116	(有)田園
117	東亜建設工業(株)
118	東京ベイプラザホテル
119	(医)同仁会木更津病院
120	(株)道標

	会員名
121	(株)東和機材
122	特別養護老人ホーム 木更津南清苑
123	(株)富田屋商店
124	トムラ美容室
125	(福)長須賀保育園
126	(有)ナラモト印刷
127	新御堂寺
128	日鉄環境(株)東日本支店
129	日豊興産(株)千葉事業所
130	日本製鉄(株)東日本製鉄所君津地区
131	日本賃貸保証(株)
132	(福)梅香会
133	(株)ハマダ
134	ハマダプロテクノ(株)
135	羽山建設(有)
136	(特非)一粒舎
137	一二三開発重機(株)
138	ヒロノ商事(株)
139	(株)ビップオート
140	藤川旅館
141	フラワープロデュース
142	ベルエステート(株)
143	(医)邦清会 木更津東邦病院
144	(福)鵬和会 特別養護老人ホームさつき園
145	星野電器
146	ホテル割烹いづみ
147	ホテル銀河
148	(株)ホリウチ木更津営業所
149	(株)ホワイト
150	(株)ホンダカーズ木更津
151	(株)マイルド
152	有料老人ホーム木更津真心生楽館
153	(特非)孫の手くらぶ
154	(株)松浪工務店
155	(株)三笠地所
156	みずの洋品店
157	(福)みづき会
158	(学)みつわ学園
159	(福)みどりの風
160	(株)ミミベル ミミベル補聴器サロン
161	(有)宮の湯
162	(合資)三好家
163	ムサシヤ時計眼鏡店
164	明王丸商事(株)
165	(株)安川組
166	谷中造園土木(株)
167	(有)やまみ介護サービス
168	(有)山村通信
169	横峯ガラス
170	ライフケアタカサ木更津支店
171	(株)ラポール 小春日和デイサービスセンター
172	(有)LEEテックス
173	龍宮城スパホテル三日月
174	六幸電気工業(株)
175	若築建設(株)木更津工事事務所
176	(有)和歌電機工業所
177	(株)和幸
178	(有)ワタナベ建設
179	ワタナベメディアプロダクツ(株)

※随時、法人会員を募集していますのでご協力下さい。  
※社会福祉協議会ホームページに掲載します。法人の種類については略語にて統一表記しております。

木更津市ファミリー・サポート・センター 「提供会員」募集!

ファミリー・サポート・センター(愛称「ファミサポ」)は、子育てを「手伝って欲しい人(依頼会員)」と「手伝いたい人(提供会員)」が会員となり、有償で子育てを助け合う相互援助活動です。現在、依頼会員の増加で提供会員が足りない状況です。

☆地域での子育て応援を検討している方、方法がわからない方 ☆空いた時間の活用を検討している方 お問合せ、登録をお待ちしております。

主な活動内容

生後6か月～小学6年生までの子どもの  
①保育園や習い事への自家用車での送迎  
②自宅などでの預かり  
など  
活動にあたっては、ファミリー・サポート・センターのアドバイザーが、一緒に依頼会員との面談や活動場所の確認をしますので、安心して活動していただけます。

活動実費としての報酬

700円/時間 送迎の場合は、別途交通費20円/km

活動の要件

市内在住の20歳以上の方で、指定の講習会(※育児サポート講習会)を受講していただける方

※全24時間(11日間で実施)の講習会で、前半9時間(7月または10月に実施)の受講後から活動を開始できます。

問合せ 木更津市ファミリー・サポート・センター  
☎(22)3833(井手口・来)







# 令和5年度

[令和6年2月18日現在]

# 共同募金運動実績報告



## ～皆様からのご協力に深く感謝申し上げます。～

皆さまから寄せられた募金は、木更津市内の地域福祉事業の他、千葉県共同募金会による災害準備金の積立てや千葉県全域の民間社会福祉活動の支援に活用されます。

### 赤い羽根共同募金

この募金額の7割が次年度に千葉県共同募金会から木更津市社会福祉協議会に配分され以下の事業に活用されます。

- 1. 心配ごと相談所事業
- 2. 地区社協活動推進連絡会運営事業
- 3. 福祉まつり
- 4. 福祉施設・団体に助成
- 5. 広報・啓発の充実
- 6. 福祉活動計画進行管理

今年度皆さまから寄せられた募金  
(単位:円)

目標額	9,640,000
募金合計	8,726,822
達成率	90.53%



### 歳末たすけあい募金

皆さまの善意の募金は

- ①支援が必要な低所得世帯への見舞金
- ②福祉施設への助成
- ③放課後児童クラブ(学童保育)への助成として使わせていただきました。



＜収入＞歳末たすけあい募金  
(単位:円)

前年度繰越金	3,878,419
本年度募金額	4,586,979
合計	8,465,398

＜支出＞歳末たすけあい配分内訳  
(単位:円)

福祉施設	277,650
放課後児童クラブ(学童保育)への助成金	573,350
低所得世帯	2,481,000
事務費	35,966
共募配分事業繰入	791,000
年度末繰越金	4,306,432
合計	8,465,398

## 令和6年能登半島地震災害義援金の募集

(令和6年3月5日までに寄せられた義援金 213,260円)

このたびの災害により被災された皆様に、心よりお見舞い申し上げます。  
木更津市社会福祉協議会では、木更津市民総合福祉会館1階に募金箱を設置し、集まった義援金を各被災地への一括支援を行う中央共同募金会へ送金します。この義援金は各県の被災状況により按分されます。  
※特定の被災地県への支援をご希望の場合は別途お申し出ください



## 赤い羽根共同募金・歳末たすけあい募金の活用例をピックアップ!



### 赤い羽根共同募金

児童福祉施設で使用する教材やゲーム等の購入に対する助成



### 歳末たすけあい募金

高齢者福祉施設のクリスマス会にて利用者にお渡しするプレゼント購入に対する助成

### 赤い羽根共同募金

障がい者支援施設で行われる行事で使用する食材等の購入に対する助成



### 歳末たすけあい募金

学童クラブのクリスマス会にて児童にお渡しするプレゼント購入に対する助成



## 広報紙「福祉きさらづ」広告募集!

年間4回発行、(7月1日、9月1日、12月1日、3月1日) 毎号38,170部を発行し、新聞折り込みで各世帯へまた各公民館・行政機関などへ配布しております。

(種広告の規格と掲載料金)

1区画 縦4cm×横5.5cm	11,000円
2区画縦4cm×横11.2cm	20,000円
4区画 縦8.2cm×横11.2cm	37,000円

【問合せ】管理係 ☎(25) 2089 FAX (23) 2615  
E-mail info@kisarazushakyo.or.jp

## 会員募集! (市内在住)

原則60歳以上の健康で働く意欲のある方

植木剪定、塗装、大工、障子襖張り等、経験者大歓迎  
豊かな知識と経験を活かしてみませんか?

公益社団法人 木更津市シルバー人材センター  
☎0438 (25) 2433





## ～心温まるご寄付 ありがとうございました～



### 受付期間

令和5年11月21日～令和6年2月29日(順不同、敬称略)

- 寄付金**
- ・平良 明子
  - ・ヒラノ商事(株)
  - ・(株)WATANABE
  - ・昭和54年度君津農林高等学校卒業生一同
  - ・伊藤 武仁
  - ・古田 恭司
  - ・西村 雅孝
  - ・新昭和グループ年末ゴルフコンペ 2023
  - ・祇園むつみ会
  - ・本立寺
  - ・公益社団法人全日本不動産協会千葉県本部
  - ・公益社団法人全日本不動産協会千葉県本部内房支部
  - ・匿名 14件
  - ・匿名(子ども食堂指定寄付)2件

- 寄付品**
- ・明治安田生命労働組合
  - ・(株)ティーファームジャパン綱島園事業部
  - ・J A木更津市女性部
  - ・婦人服専門ウェアハウスAYAMO
  - ・東京ガス(株)エネルギートレーディングカンパニー袖ヶ浦LNG基地
  - ・匿名 7件

### ●各種相談(無料相談) 令和6年4月～令和6年6月の予定

相談内容	月	日	時間	電話	会場
心配ごと相談 (電話相談可) 毎月第1.3 木曜日	4月	4日(木)・18日(木)	13:00 ～ 16:00	☎(25) 2089 ※祝日は休み	木更津市民総合福祉会館(木更津市潮見2丁目9番地)
	5月	2日(木)・16日(木)			
	6月	6日(木)・20日(木)			
法律相談 (要予約・ 面談相談のみ) 毎月第2.3 月曜日及び 第4水曜日	4月	8日(月)・15日(月)・24日(水)	13:00 ～ 16:00	☎(25) 2089 ※相談月の第1営業日の 午前8時30分より 受付開始 ※祝日は休み	木更津市民総合福祉会館(木更津市潮見2丁目9番地)
	5月	13日(月)・20日(月)・22日(水)			
	6月	10日(月)・17日(月)・26日(水)			
結婚相談		火	10:00 ～ 16:00	☎(25) 2089 内線24番 ※5/14・7/16(火)は休み	木更津市潮見2丁目9番地
ボランティア相談		月～金	9:00 ～ 16:00	ボランティアセンター ☎(25) 2089 内線25番 ※土日祝日は休み	木更津市潮見2丁目9番地
後見相談		4月25日 5月23日・6月27日 毎月第4火曜日	9:00 ～ 16:00	きさらづ成年後見 支援センター ☎(22) 6226	木更津市潮見2丁目9番地

### ●休館日のお知らせ 令和6年4月～令和6年6月の予定

施設名	4月	5月	6月	問合せ
木更津市民 総合福祉会館	21日(日) 29日(祝)	3日(祝) 4日(祝) 5日(祝) 6日(祝) 19日(日)	16日(日)	木更津市 潮見2-9 ☎(23) 2611
木更津市老人 福祉センター	1日(月) 8日(月) 15日(月) 22日(月) 29日(月) 30日(振)	3日(祝) 4日(祝) 5日(祝) 6日(月) 13日(月) 20日(月) 27日(月)	3日(月) 10日(月) 17日(月) 24日(月)	木更津市 十日市場826 ☎(98) 6651

## 子ども食堂

### 大久保ぷらす



「みんなで食べるとおいしいね」を合言葉に、昨年7月11日に第1回目を開催しました。場所は木更津市大久保6丁目で、民家を改修してオープンしたコミュニティカフェを使用して、子ども食堂を実施しています。

子ども食堂という名前ですが、地域の居場所づくりを目標にした「子ども食堂」「ちいき食堂」です。畳の部屋などもありアットホームな感じですので、大人も子供もちょっとだけ楽しい時間を持つことや、気分転換できればと思っています。どなたでも大歓迎です。

現在スタッフは6人で楽しく調理しています。食材の野菜やお米など寄付していただき、大変感謝しています。引き続きスタッフ、食材等を募集していますので、ご協力をお願いいたします。

- 開催日時** 毎月第2火曜日 17時半～19時まで  
約20名(無くなり次第終了)
- 場所** 木更津市大久保6-23-6  
コミュニティカフェ めぐみ食堂
- 参加費** 子ども100円 大人300円
- 連絡先** 080-5697-2311(金井太一)

## 地域でお困りの方が安心して生活するために、お手伝いをする 生活支援員になりませんか

### 生活支援員とは？



社会福祉協議会が行っている「日常生活自立支援事業」において高齢者や障がい者の方々が、地域で安心して暮らしていけるよう訪問により支援する役割を担う方です。



### 生活支援員の活動内容

- ・金融機関での預貯金の払い戻し・各種支払いのお手伝い
  - ・本人だけでは対応が難しい手続きの支援
  - ・本人と一緒に郵便物の確認や整理 など
- ※社会福祉協議会の職員が活動のサポートをします。



**【待遇】** 1時間 1,051円

(月に1回～4回、1日に1時間～2時間程度)

**【応募資格】** 木更津市在住の20歳以上の方

高齢者や障がい者に対する福祉活動に理解と熱意を有し、心身ともに健康な方(面接による選考があります)

**【応募方法】** 電話、FAX、メールにて「氏名」「年齢」「住所」「電話番号」をお知らせください。

**【研修】** 「生活支援員として活動に携わっていただくにあたり、  
「生活支援員養成研修」を受講していただきます。

### 【申込・問合せ】

木更津市社会福祉協議会  
きさらづ成年後見支援センター 花崎・早川(史)  
☎(22) 6226 FAX(22) 3550  
メール: koken-center@kisarazushakyo.or.jp

