

きさらづ成年後見支援センター

あなたの悩みご相談ください！

色々な契約や
手続きができない



悪質業者に
だまされそうで心配だ



将来、自分が認知症になったら
誰が支えてくれるの？



物忘れが増えてきて、
お金の管理が難しい



成年後見制度とは
 判断能力が不十分な方を保護・支援する制度です。

認知症や知的障がい、精神障がい等で判断能力が不十分

はい

いいえ

法定後見制度

ご本人が住んでいる地域の
家庭裁判所に申請

申請できる人は、ご本人や親族などに限られます。
誰に後見人になって欲しいかを申告できます。



家庭裁判所が審判（決定）

- 後見人を誰にするのか。
- ご本人の判断能力の程度によって**後見・保佐・補助**と支援の種類が分かります。



後見人等（保佐人・補助人）が、ご本人の代理人となつて、財産の管理をし、生活上の契約や各種の申請などを行います。

後見人は行った内容を定期的に裁判所に報告する義務があります。家庭裁判所が定期的に後見人を監督しているから安心安全！

任意後見制度

判断能力があるうちの将来への備え

自分で自由に決められます

「誰に」「どんなことを」頼みたいか、元気な今のうちに、信頼できる人と話し合つて決めておくことができます。

契約は公的な書類で

支援してもらつた内容は公証役場で「公正証書」という公的な書類にして残すため、法的に守られます。

いざという時は

ご本人の判断能力が不十分になった段階で支援がスタートします。家庭裁判所が選任した監督人が活動をしっかりチェックするので安心です。



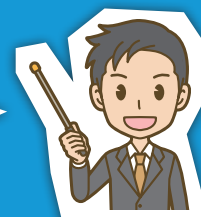
後見人には
いくら払うの？

法定後見の報酬

家庭裁判所が決めます。

任意後見の報酬

契約時に相手方と協議して決めておけます。



お気軽に
ご相談ください

【問合せ】 きさらづ成年後見支援センター（木更津市社会福祉協議会内） 〒292-0834 木更津市潮見2-9
 ☎(22)6226 FAX(22)3550 ホームページ：<https://www.kisarazushakyo.or.jp/guardian/>

令和7年度法人会員のご紹介

(敬称略:令和8年2月4日現在) 50音順

木更津市社会福祉協議会の地域福祉事業に対するご理解・ご賛同をいただき、たくさんの企業および事業主の方々からご協力をいただきました。今後とも皆さまのご支援をよろしくお願いいたします。

会員名		会員名		会員名	
1	(株)アーク太陽不動産	58	共栄海運(株)	114	(株)富田屋商店
2	アール不動産(有)	59	(株)共栄総合サービス	115	トムラ美容室
3	(株)アイベル	60	(学)暁星国際学園	116	(福)長須賀保育園
4	アイマリッジ	61	共和建設(株)	117	(有)ナラモト印刷
5	アイワ測量設計株式会社	62	協和自動車(有)	118	新御堂寺
6	(株)葵商事	63	協和電子印刷(株)	119	日鉄環境(株)東日本支店
7	(有)アオキ	64	久津間保育園	120	日豊興産(株)千葉事業所
8	秋元菓子舗	65	(有)黒川電気	121	日本賃貸保証(株)
9	(有)飛鳥測量設計	66	桑田輪業	122	(福)梅香会
10	(株)安心の絆	67	(有)ケービーエス商事	123	(株)ハマダ
11	epm不動産(株)	68	玄々堂木更津クリニック	124	ハマダプロテクノ(株)
12	(株)石川商事	69	高栄建装(株)	125	羽山建設(有)
13	(福)一粒会児童養護施設「野の花の家」	70	(医)恒久会	126	(特非)一粒舎
14	伊藤自動車工業(有)	71	(株)KOUZUKI	127	一二三開発重機(株)
15	(有)イマキ造園土木	72	厚生水産(株)	128	(株)ビップオート
16	岩崎物産(株)	73	興和建設(株)	129	ヒラノ商事(株)
17	(福)岩根福祉会岩根こども園	74	(医)互生会アクアリハビリテーション病院	130	フォレストサービス(株)
18	(特非)海山商事	75	佐々木サッシ鋼業(有)	131	藤川旅館
19	(有)梅津測量事務所	76	三栄港運(株)	132	フラワープロデュース
20	(株)エノモト防災工業	77	(有)三共土地建物	133	ベルエステート(株)
21	(有)大川海運	78	(有)サンメイ	134	(医)邦清会木更津東邦病院
22	(医)鷗会 高名清養病院	79	(株)サンワビジネス	135	特別養護老人ホームさつき園
23	(株)大島ほげん	80	志学館中・高等部	136	星野電器
24	(株)大原興商	81	(株)篠田設備工業	137	(株)Hokulele
25	(税)桜瀬パートナーズ会計藤谷事務所	82	(有)四宮測量設計	138	ホテル割烹いづみ
26	(株)小倉鑿井工業所	83	(株)写楽館	139	ホテル銀河
27	(株)角井	84	新木更津市漁業協同組合	140	(株)ホリウチ木更津営業所
28	カシダス木更津	85	(株)新昭和	141	(株)ホワイト
29	(株)鹿島商店	86	(有)親和商店木更津オフィス	142	(株)ホンダカーズ木更津
30	(福)かずさ萬燈会特別養護老人ホーム中郷記念館	87	(株)すす陶	143	(株)マイルド
31	三幸(株)南総支店かずさ営業所	88	(株)鈴木電気管理事務所	144	有料老人ホーム木更津真心生楽館
32	(有)勝企画	89	(有)鈴木肉店	145	(株)松浪工務店
33	(株)金田臨海総合	90	すまいるリハビリサービス(株)	146	(株)三笠地所
34	(有)カメヤマ水管工業	91	勢艦	147	みずの洋品店
35	(有)萱野	92	(株)セントハイク	148	(福)みづき会
36	(株)環境コントロールセンター	93	(株)セントラルサービス	149	(学)みつわ学園みつわ幼稚園
37	関東自動車共済協同組合千葉県支部	94	綜和熱学工業(株)	150	(福)みどりの風
38	(株)木更津企業管理センター	95	ソニーグローバルマニュファクチャリング&オペレーションズ(株)	151	ミミヘル補聴器サロン
39	木更津市遺族会	96	(有)大ーオートサービス	152	(有)宮の湯
40	木更津市国際交流協会	97	(有)高木印刷	153	(合資)三好家
41	木更津茶華道の会	98	大ー木更津青果(株)	154	ムサシヤ時計眼鏡店
42	木更津市シニアクラブ連合会	99	タカナシ輪業	155	明王丸商事(株)
43	(一財)木更津市水道サービスセンター	100	(株)たからや	156	(株)安川組
44	木更津市赤十字奉仕団	101	拓殖大学紅陵高等学校	157	谷中造園土木(株)
45	木更津市農業協同組合	102	(有)竹内商店	158	(有)やまみ介護サービス
46	木更津商工会議所	103	(福)千葉育美会 特別養護老人ホーム波岡の家	159	(有)山村通信
47	木更津・袖ヶ浦遊技業組合	104	千葉ネスコ(株)	160	横峯ガラス
48	木更津むつみこども園	105	(株)中央飯金	161	ライフケアタカサ木更津支店
49	(有)木更津油脂	106	(有)田園	162	(株)ラポール 小春日和デイサービスセンター
50	喫茶せいべ	107	東亜建設工業(株)	163	(有)LEEテックス
51	(特非)キッズなび畑学童保育所くじらクラブ	108	(有)東海千葉保険	164	龍宮城スパホテル三日月
52	(有)鬼頭建設	109	東京ベイプラザホテル	165	六幸電気工業(株)
53	希望の会	110	(医)同仁会木更津病院	166	若築建設(株)木更津工事事務所
54	(学)君津学園	111	(株)道標	167	(有)和歌電機工業所
55	君津牛乳(有)	112	(株)東和機材	168	(有)ワタナベ建設
56	君津信用組合	113	(福)慈心会 木更津南清苑	169	ワタナベメディアプロダクツ(株)
57	(株)キミツ鐵構建設				

※随時、法人会員を募集していますのでご協力ください。
※社会福祉協議会ホームページに掲載します。法人の種類については略語にて統一表記しております。

木更津市赤十字奉仕団のご紹介

赤十字奉仕団は、人道・博愛・奉仕を信条とする、赤十字思想の普及や社資募集、災害救護、救急法・健康生活支援講習・幼児安全法・水上安全法等の普及、献血奉仕など赤十字事業の推進にあたりとともに、地域の状況に応じて幅広い活動を行っています。

団員として活動してくれる方を募集します!

現在、木更津市内には約150名の団員がおり、市内で行われる行事等で活動をしています。

一緒に活動して頂ける仲間を随時募集しておりますので、ご協力いただける方は奉仕団事務局までご連絡ください。

※活動される方は、年に1回ボランティア保険(年間290円)への加入をお願いしております。



「赤十字救急法フェスタ2026」では傷病者に対して包帯法を実践!



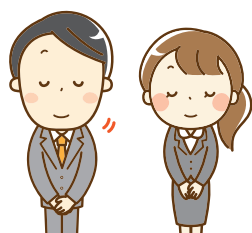
「防災フェスタ」への参加



災害用に断熱袋で非常食を調理

【問合せ】

木更津市赤十字奉仕団事務局 ☎(22)6226 FAX(22)3550



令和7年度 共同募金運動実績報告

～皆様からのご協力に深く感謝申し上げます。～

皆様から寄せられた募金は、木更津市内の地域福祉事業の他、千葉県共同募金会による災害準備金の積立てや千葉県全域の民間社会福祉活動の支援に活用されます。



(令和8年2月1日現在)

赤い羽根共同募金

この募金額の7割が次年度に千葉県共同募金会から木更津市社会福祉協議会に配分され以下の事業に活用されます。

1. 心配ごと相談所事業
2. 地区社協活動推進連絡会運営事業
3. 福祉まつり
4. 福祉施設・団体に助成
5. 広報・啓発の充実
6. ボランティア活動支援・育成事業
7. 地域福祉活動計画推進事業



今年度皆さまから寄せられた募金 (単位:円)

目標額	9,130,000
募金合計	7,880,389
達成率	86.31%



木更津駅前前で街頭募金活動を実施しました。

歳末たすけあい募金

皆さまの善意の募金は

- ① 支援が必要な低所得世帯へのお見舞金
- ② 福祉施設への助成
- ③ 放課後児童クラブ(学童保育)への助成

として使わせていただきました。



<収入>歳末たすけあい募金

(単位:円)	
前年度繰越金	4,653,035
本年度募金額	4,264,106
合計	8,917,141

<支出>歳末たすけあい配分内訳

(単位:円)	
福祉施設	268,250
放課後児童クラブ(学童保育)への助成金	581,850
低所得世帯へのお見舞金	2,244,000
事務費	77,794
共募配分事業繰入	2,460,000
年度末繰越金	3,285,247
合計	8,917,141



赤い羽根共同募金・歳末たすけあい募金の活用例をピックアップ!



赤い羽根共同募金

福祉団体が開催したグラウンドゴルフ大会費用に対する助成



歳末たすけあい募金

高齢者施設、放課後児童クラブのクリスマス会でお渡しするプレゼント購入に対する助成



広報紙「福祉きさらづ」広告募集!

年間4回発行、(7月1日、9月1日、12月1日、3月1日) 毎号28,120部を発行し、新聞折り込みで各世帯へまた各公民館・行政機関などへ配布しております。

(枠広告の規格と掲載料金)

1区画 縦4cm×横5.5cm 11,000円	4区画 縦8.2cm×横11.2cm 37,000円
2区画 縦4cm×横11.2cm 20,000円	

【問合せ】管理係 ☎(25) 2089 FAX(23) 2615
E-mail info@kisarazushakyo.or.jp

会員募集!

(市内在住)

原則60歳以上の健康で働く意欲のある方

植木剪定、塗装、大工、障子襖張り等、経験者大歓迎
豊かな知識と経験を活かしてみませんか?

公益社団法人 木更津市シルバー人材センター

☎0438 (25) 2433



～心温まる善意の寄付 ありがとうございました～

令和7年10月23日～令和8年1月31日受付分(順不同、敬称略)

- 寄付金**
- ・ヒラノ商事(株)
 - ・(株)WATANABE
 - ・伊藤 武仁
 - ・木更津商工会議所女性会
 - ・日本ボーイスカウト木更津第2団
 - ・公益社団法人全日本不動産協会千葉県本部
 - ・第7・8回木もれ日のアングラセミナー
 - ・匿名 8件
 - ・匿名(子ども食堂指定寄付) 2件
- 寄付品**
- ・明治安田生命労働組合
 - ・(株)ティーファームジャパン網島園事業部
 - ・匿名 12件



●各種相談(無料相談) 3月～6月の予定

相談内容	月	日	時間	電話	会場
心配ごと相談 (電話相談可) 毎月第1.3 木曜日	3月	5日(木)・19日(木)	13:00 ～ 16:00	☎(25) 2089 ※祝日は休み	木更津市民総合福祉会館(木更津市潮見2丁目9番地)
	4月	2日(木)・16日(木)			
	5月	7日(木)・21日(木)			
	6月	4日(木)・18日(木)			
法律相談 (面接相談のみ・要予約) 毎月第2.3 月曜日及び 第4水曜日	3月	9日(月)・16日(月)・ 25日(水)	13:00 ～ 16:00	☎(25) 2089 ※相談月の第1営業日の 午前8時30分より 受付開始 ※祝日は休み	木更津市民総合福祉会館(木更津市潮見2丁目9番地)
	4月	13日(月)・20日(月)・ 22日(水)			
	5月	11日(月)・18日(月)・ 27日(水)			
	6月	8日(月)・15日(月)・ 24日(水)			
結婚相談		火	10:00 ～ 16:00	☎(25) 2089 内線24番 ※3/10(火)・5/12 (火)は休み	木更津市民総合福祉会館(木更津市潮見2丁目9番地)
ボランティア相談		月～金	9:00 ～ 16:00	ボランティアセンター ☎(25) 2089 内線25番 ※土日祝日は休み	木更津市民総合福祉会館(木更津市潮見2丁目9番地)
後見相談		3月24日・4月28日 5月26日・6月23日 毎月第4火曜日	9:00 ～ 16:00	きさらづ成年後見 支援センター ☎(22) 6226	木更津市民総合福祉会館(木更津市潮見2丁目9番地)

令和7年度

社会福祉功労者厚生労働大臣表彰 受賞おめでとうございます

樫東 昭子 様 (清川地区民児協)

民生委員・児童委員として多年にわたり、地域の福祉向上と誰もが安心して暮らせるまちづくりに尽力されました。その多大なる功績が認められ、この度、厚生労働大臣より表彰されました。

誠におめでとうございます。

《休館日のお知らせ》 3月～6月の予定

施設名	3月	4月	5月	6月	問合せ
木更津市民総合福祉会館	15日(日) 20日(祝)	19日(日) 29日(祝)	3日(祝) 4日(祝) 5日(祝) 6日(振) 17日(日)	21日(日)	木更津市 潮見2-9 ☎(23)2611
木更津市老人福祉センター	2日(月) 9日(月) 16日(月) 20日(祝) 23日(月) 30日(月)	6日(月) 13日(月) 20日(月) 27日(月) 29日(祝)	3日(祝) 4日(祝) 5日(祝) 6日(振) 11日(月) 18日(月) 25日(月)	1日(月) 8日(月) 15日(月) 22日(月) 29日(月)	木更津市 十日市場826 ☎(98)6651

不要入れ歯が 世界の子ども達を救う！

世界中で、年間880万人もの子どもたちが、5歳の誕生日を迎えることなく、予防可能な病気や栄養不良で命を落としています。



助けてあげたい... 私たちの願いは、ユニセフを通じて少しずつかなえられていきます。



ユニセフおよび
福祉事業団体への寄付総額
69,078,082円
(2025.4現在)

入れ歯リサイクル活動による収益は、各市区町村の福祉事業に、またユニセフを通じて世界の子どもたちへの支援に使われます。

NPO法人 日本入れ歯リサイクル協会 ホームページより

社会福祉協議会では、不要入れ歯回収ボックスを設置しております。令和7年にお寄せいただきました不要入れ歯は6件:91,594円になります。うち、分析手数料・入れ歯リサイクル協会への手数料を差し引き、日本ユニセフ協会と社会福祉協議会にそれぞれ36,638円が寄付され、支援に役立っております。

不要になった入れ歯(金属のついているもの)のほか、歯にかぶせた金属、歯と歯をつないだ金属、使っていないアクセサリや貴金属製品も貴重な資源に生まれ変わります。

引き続きご協力をお願いいたします。

【回収ボックス設置場所】

木更津市民総合福祉会館及び木更津市老人福祉センター

～声の「福祉きさらづ」の貸出し～

視覚障がいの方や最近文字が見えにくくなって広報紙の情報を「声」で得たいとお考えの方へ広報紙「福祉きさらづ」を音読したCDの貸出しサービスを行っております。希望する方は下記までお申し込みください。

登録後、広報紙発行毎に郵送にてお届けいたします。

申込先 管理係 ☎(25)2089 FAX(23)2615

E-mail info@kisarazushakyo.or.jp



～広報紙「福祉きさらづ」をお届けします～

広報紙「福祉きさらづ」は、新聞折り込み等でお届けいたしますが、市内在住の新聞未購読世帯で購読を希望する方は、無料で直接ご家庭のポストにお届けいたします。

申込先 管理係 ☎(25)2089 FAX(23)2615

E-mail info@kisarazushakyo.or.jp

